

# AM MEEER

DIE NORDSEE ERLEBEN & GENIESSEN

## VERANSTALTUNGEN IN BÜSUM

2. Büsumer Lichterwoche

---

## GROSSE ADVENTAUSSTELLUNG

Inspirationen bei Wohnideen

---

## RESTAURANT ESSZIMMER

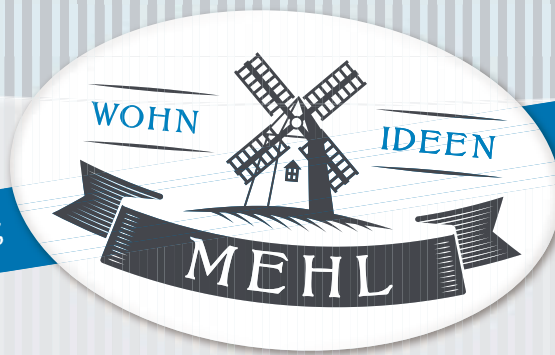
Gemütlich genießen

---

# PARADIES WATTENMEER

Flora und Fauna der Außensände

Großes Strandkorbhaus



Jetzt mit Waffel-Café!

· Möbel im Industrie-Design · Vintage Line Wohnideen · Dänische Mode & Accessoires ·  
1200 m<sup>2</sup> Wohnideen & großes Außengelände · Mo - Fr von 10 - 18 Uhr · Sa von 10 - 16 Uhr  
Hauptstraße 51 · 25704 Nindorf/Meldorf · Tel. 04832 - 52 78 · [www.mehl-wohndeien.de](http://www.mehl-wohndeien.de)





# AM MEER

04/2015 | WINTER

<b>TITEL</b>	<b>S.06</b>
Paradies Wattenmeer	S. 06
<b>AUS DER REGION</b>	<b>S.09</b>
Ausstellung im Dithmarscher Landesmuseum	S. 09
Rezepte vom Kalle Bäcker	S.15
<b>REISEN</b>	<b>S.10</b>
Der Zauber Göteborgs	S. 10
<b>BÜSUM</b>	<b>S.12</b>
2. Büsumer Lichterwoche	S.12
Veranstaltungshöhepunkte im Winter	S.13
Herbstzeit im Vitamaris	S.14
<b>MELDORF</b>	
Adventsausstellung bei Wohnideen Mehl	S.16
<b>EIDERSTEDT</b>	<b>S.18</b>
Neuigkeiten aus der „Kleinen Lachmöwe“	S.18
SIMPLY THE BEST: smart-hotel-spo	S.19
Der Kite-Power-Shop in SPO	S.20
Gemütliche Stunden im Restaurant Esszimmer	S.21
Kuschelzeit im Hotel Twilling SPO	S.22
<b>STANDARDS</b>	
Editorial	S. 05
Impressum	S. 38



## Frühstück

von herzhaft  
bis süß ....



mit viel „Amore“  
gemacht

Eis



natürlich  
selbstgebacken

Torten



**MuKu Eis Café**  
Alleestraße 50  
25761 Büsum  
0157-53605186









## Liebe Leserinnen, liebe Leser,

noch liegt ein (hoffentlich) goldener Herbst vor uns. Bei Redaktionsschluss standen gerade die schleswig-holsteinischen Herbstferien vor der Tür. Feriengäste reisen noch einmal wieder voller Erwartungen an, um an der Nordsee Erholung zu finden.

Doch hinter den Kulissen laufen vielerorts schon die Vorbereitungen auf die (Vor-) Weihnachtszeit – oder sogar darüber hinaus. Vielleicht können wir Ihnen die ein oder andere Anregung geben, wie Sie die letzten Wochen dieses Jahres verbringen könnten? Zum Beispiel an Bord einer der luxuriösen Skandinavien-Fähren, um den Weihnachtszauber in Göteborg zu erleben.

Oder möchten Sie dem Trubel der Städte entfliehen? An der Nordseeküste dürfen sich Ruhesuchende zu dieser Jahreszeit nicht nur auf entlegene Gegenden und menschenleere Strände freuen. In den oft familiengeführten Pensionen und Hotels der Region sorgen die Gastgeber mit einer entspannten Atmosphäre dafür, dass Gäste sich hier willkommen und wie zuhause fühlen können.

Obwohl es an der Nordseeküste unaufhaltsam ruhiger wird: Für Vogelbeobachter ist jetzt mit die spannendste Zeit des Jahres, denn alljährlich legen hier Millionen von Zugvögeln auf dem Weg in ihre Winterlager Rast ein. Was genau sie hierher zieht, und welche Naturerlebnisse den interessierten Gast im Nationalpark Wattenmeer außerdem erwarten, erfahren Sie im letzten Teil unserer Nordseewelt-Serie..

Wir wünschen Ihnen eine schöne Zeit!

Herzlichst, Ihre

*Annette Hans*



## GEZEITEN 13°11

Fashion & Lifestyle  
Concept-Store

**GEZEITEN 13°11,**

der trendige Fashion & Lifestyle  
CONCEPT Store in Sankt Peter-Dorf,  
bietet Ihnen modisch immer aktuellste  
Kollektionshighlights im Fashion-Olymp!

Ihr neues „Must Have“, Trend-Armbänder,  
coole Styles & Accessoires, wunderschöne  
Fashion von den angesagtesten Labels  
liebervoll für Sie zusammengestellt.

Kommen Sie vorbei, wir freuen uns auf Sie!

Öffnungszeiten tgl. 10-19 Uhr  
verkaufsoffene Sonntage 11-17 Uhr  
Dorfstraße 17, 25826 St. Peter-Ording  
Tel. 04863 - 703077, [www.gezeiten1311.de](http://www.gezeiten1311.de)





## Ein schützenswertes Paradies

DER NATIONALPARK SCHLESWIG-HOLSTEINISCHES WATTENMEER

*Grau-brauner Schlick von matschigen Prielen durchzogen so weit das Auge reicht – auf den ersten Blick könnte man das Wattenmeer bei Ebbe für eine unbewohnte Mondlandschaft halten. Doch der Schein trügt: Das Watt zählt zu den biologisch produktivsten Lebensräumen der Erde.*

### „NATUR NATUR SEIN LASSEN“

Riesige Vogelschwärme legen hier im Frühjahr und Herbst Rast ein – bis zu zwölf Millionen Vögel im Jahr. Angelockt werden sie von einem Reichtum an Muscheln, Schnecken, Würmern, Krebsen und Fischen. Denn im flachen Wasser der Nordsee dringt das Sonnenlicht bis auf den Meeresboden und lässt Kieselalgen gedeihen – Grundlage der meisten Nahrungsketten im Wattenmeer.

Vor 30 Jahren, im Juli 1985 gründete der Schleswig-Holsteinische Landtag den Nationalpark Schleswig-Holsteinisches Wattenmeer, um diesen wertvollen Lebensraum zu schützen. Er erstreckt sich die Nordseeküste entlang von der dänischen Grenze bis zur Elbmündung – ausgenommen die Inseln Sylt, Amrum, Föhr und Pellworm sowie die fünf größeren, bewohnten Halligen.

Die Erforschung der Pflanzen- und Tierwelt soll dabei helfen, das Leben im Nationalpark besser verstehen und erhalten zu können. Auch auf den abgelegensten Inseln im Wattenmeer sind Vogelwarte im Einsatz, um Muschelbänke und Vögel zu

zählen, Pflanzen zu bestimmen, Schadstoffe zu messen oder zu untersuchen, wie sich etwa Windkraftanlagen auf die Wattenbewohner auswirken.

Ein wichtiger Bestandteil der Schutzmaßnahmen ist es außerdem, Einheimische und Gäste an der Küste sowie auf den Inseln auf den besonderen Lebensraum aufmerksam zu machen. Auf naturkundlichen Wattwanderungen oder ornithologischen Führungen erleben Besucher die Natur und lernen, ökologische Zusammenhänge zu erkennen.

### DAS LEBEN AUF DEN SANDBÄNKEN

Zu den beliebtesten Unternehmungen von Nordsee-Urlauern gehören Schiffsausflüge zu den Sandbänken. Angelockt vom Fischreichtum sind hier regelmäßig Seehunde und Schweinswale zu beobachten – immer in respektvollem Abstand, um die scheuen Wildtiere nicht unnötig zu stören. Die meisten Sandbänke dürfen als besondere Schutzgebiete nicht betreten werden. Ungestört vom Menschen können Robben und unzählige Zugvögel hier rasten und Seevögel wie Austernfischer, Regenpfeifer, Möwen und Seeschwalben brüten.

Zur Meereseite hin noch vor den Halligen und Inseln liegen in der Nordsee die sogenannten Außensände. Bei normalem Hochwasser werden sie nicht überflutet, haben andererseits aber auch keinen festen Kern und „wandern“ daher von Wind und Wellen



getrieben ständig in Richtung Küste. Dabei bewahren sie die hinter ihnen liegenden bewohnten Gebiete ein Stück weit als Wellenbrecher vor den Angriffen der See bei Sturm.

Zu den nordfriesischen Außensänden zählen Japsand, Norderoogsand und Süderoogsand. Die kleinste von ihnen, Japsand kann von Hallig Hooge aus bei Niedrigwasser auf einer Führung besucht werden. Durch ihre ständige Fortbewegung ostwärts wird sie voraussichtlich bis 2050 mit dem benachbarten Norderoogsand verschmolzen sein und die Hallig Norderoog unter sich begraben. In ähnlicher Weise ist wohl auch der breite Sandstrand von St. Peter-Ording entstanden, als eine wandernde Sandbank mit der Küste verschmolz.

Vor der Dithmarscher Küste liegen die Außensände Linnenplate und Blauortsand. Auf der Linnenplate zwischen Eiderstedt und dem Wesselburener Loch sammeln sich im Juli und August tausende Brandenten zur Mauser. Da die Vögel in dieser Zeit nicht fliegen können, sind sie auf eine geschützte Umgebung mit sicheren Nahrungsquellen angewiesen und sollten nicht gestört werden. Der 7 km vor der Festlandsküste gelegene Blautortsand wird durch Sandabtrag immer flacher. In den Sommermonaten kann man die Sandbank auf geführten Wattwanderungen von Wesselburen aus besuchen.

## DIE VOGELINSEL TRISCHEN

Aus einer Sandbank entstand wohl auch die Insel Trischen. Durch Sandanlagerungen wuchs sie allmählich in die Höhe, bis sich um 1700 erste Pflanzen und Tiere

ansiedeln konnten. Die einzige Insel vor der Küste Dithmarschens ist als eines der letzten Rückzugsgebiete der Natur streng geschützt. Bis auf einen Vogelwart in den Sommermonaten erhält der Mensch hier keinen Zutritt.

Dünen und Salzwiesen prägen die halbmondförmige Sandinsel, die etwa 14 km südwestlich von Büsum liegt. Wie auch die Außensände wandert die Insel in Richtung Festland, durchschnittlich 30 bis 35 Meter im Jahr. Die ständige Bewegung machte alle Versuche, die Insel dauerhaft zu bebauen und landwirtschaftlich zu nutzen, zunichte. Berühmt ist die Trischenbake, die der Orientierung auf See diente. Zwischen 1784 und 1950 musste das Bauwerk durch die Wanderung Trischens jedesmal, wenn die Insel wieder unter ihm hindurchgelaufen war insgesamt 11 Mal versetzt werden. 1996 hätte die Bake erneut versetzt werden müssen. Da sie jedoch für die Schifffahrt inzwischen keine Bedeutung mehr hatte, wurde sie demontiert. Heute ist die Stahlkonstruktion mit einem Schutzraum für Schiffbrüchige in der Seehundstation Friedrichskoog ausgestellt.

Das einzige Bauwerk auf Trischen ist seither die Holzhütte auf Stelzen, in der von März bis Oktober ein Vogelwart lebt. Sieben Monate lang ist dieser dafür zuständig, Brut- und Zugvögel zu dokumentieren, das Watt zu kartieren, Pflanzen zu bestimmen und die Öffentlichkeitsarbeit zu gestalten. Die aktuelle Arbeit des Vogelwarts können Interessierte auf der Internetseite der Insel [www.trischen.de](http://www.trischen.de) mitverfolgen.



## HOTEL EICKSTÄDT DAS FRÜHSTÜCKSHOTEL



**Individuell – Persönlich – Stilvoll**  
... das ist unser Frühstückshotel  
Eickstädt in Sankt Peter-Ording.

Starten Sie bei verschiedensten Frühstücksvielfaltungen in den Tag und entspannen im neuen Saunarefugium oder im ruhigen Wohlfühlgarten, den wir liebevoll für Sie gestaltet haben.

Individualität und Service haben im Hotel Eickstädt oberste Priorität. So wohnen Sie bei uns auf Wunsch in allergikerfreundlichen Zimmern und genießen neben den Leckereien am Morgen auch lactose- und glutenfreie Produkte.

**Machen Sie sich selbst ein Bild unter [www.hotel-eickstaedt.de](http://www.hotel-eickstaedt.de).**



Waldstrasse 19-21  
D - 25826 St. Peter-Ording

Fon +49 (0) 48 63 - 96 880  
Fax +49 (0) 48 63 - 27 35  
[info@hotel-eickstaedt.de](mailto:info@hotel-eickstaedt.de)  
[www.hotel-eickstaedt.de](http://www.hotel-eickstaedt.de)

## DIE HALLIGEN – „VOM MEER UMSPÜLT UND MANCHMAL SOGAR ÜBERSPÜLT“



Auf den kleineren Halligen Norderoog, Süderoog, Südfall und Habel zeugen die verbliebenen Warften, die bei Landunter einsam aus dem Meer ragen, noch vom jahrzehntelangen Kampf ihrer einstigen Bewohner mit dem Meer. Heute sind sie Teil der besonders geschützten Schutzzone 1 des Nationalparks Schleswig-Holsteinisches Wattenmeer und gehören hauptsächlich den Seevögeln. Nur Spezialisten, die sich mit den salzhaltigen Böden arrangiert haben, können hier überleben, wie der charakteristische Halligflieger, der die Salzwiesen im Hochsommer in ein violettes Blütenmeer verwandelt.

In den Sommermonaten wachen Vogelwarte über die kleinen Halligen. Teilweise können diese in den Sommermonaten im Rahmen von Führungen erkundet werden. Auf die „Vogelhallig“ Norderoog geht es außerhalb der Brutzeit zu Fuß durchs Watt von Pellworm aus. Komfortabler ist der Weg zur Hallig Südfall, der von Nordstrand aus nicht nur zu Fuß, sondern auch per Pferdekutsche oder sogar mit Ausflugschiffen durchs Wattenmeer führt. Da die Zahl an Besuchern, die die Halligen an einem Tag besuchen dürfen, begrenzt ist, sollte man sich für derartige Führungen rechtzeitig anmelden!

Als einzige ständige Bewohner des Nationalparks gelten Nele Wree und Holger Spreer, die seit Ende 2013 auf Hallig Süderoog wohnen. Als Angestellte beim Landesbetrieb für Küstenschutz, Nationalpark und Meeresschutz kümmern sie sich um den Erhalt der Hallig. Während der Sommermonate betreiben sie nicht nur ihre kleine ökologische Landwirtschaft, sondern bewirten auch jede Menge Gäste, die von Pellworm aus durch das Watt zur Hallig wandern.

**hd**



## Lille Hus

Exklusive  
Ferienwohnungen

Lehnsmannweg 4  
25826 St. Peter-Ording  
04863-96630  
[www.lillehus-spo.de](http://www.lillehus-spo.de)



## VIVA Naturwaren Meldorf

IHR FACHGESCHÄFT IN MELDORF



Für alle, die sich in der Geschäftswelt von Meldorf, dem städtischen Kleinod im Herzen Dithmarschens auskennen, ist das „VIVA Naturwaren“ sicher ein Begriff; für alle, die damit nichts anfangen können, gilt: Kommen Sie unbedingt einmal bei uns vorbei!

Sie finden bei uns alles in Bioqualität, was man zum täglichen Leben benötigt

und das eine oder andere darüber hinaus. Sollten Sie Fragen haben zum Thema Biolebensmittel, erste Schritte in eine vegane Ernährung planen, Ihrem Körper etwas Gutes tun wollen und auf das eine oder andere Gewohnte verzichten und es durch etwas Neues ersetzen wollen, dann sprechen Sie uns einfach an. Wir würden uns freuen, Sie bei Ihrem Schritt in eine neue Geschmackswelt beraten zu dürfen.

Machen Sie doch einfach einmal eine kleine Entdeckungsreise durch unser Naturkost-Sortiment!

### ÖFFNUNGSZEITEN:

Mo-Fr 8-18 Uhr und Sa 8-12.30 Uhr

### VIVA Naturwaren

Zingelstraße 21, 25704 Meldorf  
T 04832 - 41 54  
[www.viva-naturwaren.de](http://www.viva-naturwaren.de)



# Koppel und Vorland – Farbholzschnitte von Gerhard Hermanns

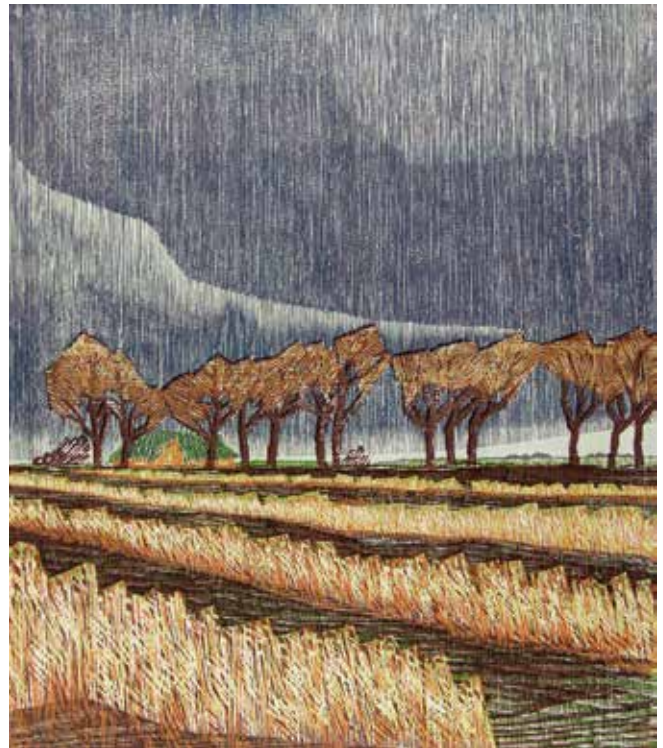
AUSSTELLUNG IM DITHMARSCHER LANDESMUSEUM VOM  
1. OKTOBER BIS 15. NOVEMBER

Mit der Ausstellung „Koppel und Vorland - Farbholzschnitte von Gerhard Hermanns“ ehrt das Dithmarscher Landesmuseum den in diesem Jahr verstorbenen Grafiker Gerhard Hermanns aus Bargenholm. Bevorzugtes Motiv des Künstlers war die raue Landschaft der schleswig-holsteinischen Westküste.

Bis Sonntag, den 15. November 2015 zeigt das Museum zum Teil großformatige Holzfarbdrucke aus dem zwischen 1982 und 1987 entstandenen Zyklus „Koppel und Vorland“. Die Natur und der Mensch im Wechsel der Jahreszeiten stehen im Zentrum des Zyklus.

Gerhard Hermanns, 1935 in Langenfeld im Rheinland geboren, ist kurz vor seinem 80. Geburtstag 2015 gestorben. Seit 1978 lebte der ausgebildete Musterzeichner für Textildruckstoffe in Dithmarschen. Zwischenzeitlich umgeschult arbeitete er von 1972 bis 1991 in der Berufsberatung für Menschen mit Behinderungen. Seitdem widmete er sich ausschließlich seiner Kunst. Hermanns blieb dem Mehrfarbenholzschnitt treu und entwickelte diese grafische Technik stets weiter.

Für seine Werke ließ sich der Wahldithmarscher auf seinen Spaziergängen und Radtouren inspirieren. Neben Landschaftspanoramen widmete sich der Künstler auch den Details: Pflanzen sowie See- und Wasservögel sind seine bevorzugten Motive. Hermanns verwendete für den Druck verschiedene Druckstöcke aus Fichte, Gabun und Abachi. Die Holzmaserungen ließ der Künstler bewusst in die Bilder einfließen, um den expressionistischen Ausdruck seiner Grafiken zu betonen. Für die Farbholzschnitte benötigte Hermanns bis zu sieben Druckstöcke, da für jede Farbe der Druck wiederholt werden musste. Der Künstler druckte auf Bütten- und Japan-Papier.



Gerhard Hermanns: „Oktober“, Farbholzschnitt  
Bild: Dithmarscher Landesmuseum



VIVA

VIVA

NATURWAREN

Ihr Fachgeschäft in Meldorf

---

Zingelstr. 21, Meldorf · Telefon (04832) 4154 · viva-meldorf@gmx.de

WEIHNACHTSMARKT

2015

28./29. NOVEMBER

11.00 BIS 18.00 UHR



Dekoratives, Kreatives und Genüßliches zur Weihnachtszeit...  
Eintritt: Erwachsene 2,- Euro · Kinder frei

DITHMARSCHER  
LANDESMUSEUM  
Bütjstraße 2 - 4 · 25704 Meldorf  
[www.landesmuseum-dithmarschen.de](http://www.landesmuseum-dithmarschen.de)



KREIS DITHMARSCHEN

Unterstützt vom Freundeskreis Dithmarscher Landesmuseum e.V.



## Den Zauber Göteborgs erleben

FESTLICHE KURZREISEN ZUM JAHRESENDE MIT DER STENA LINE

Mit seinen malerischen Gassen, kleinen, befahrbaren Kanälen und dem typisch schwedischen Lebensstil bezaubert Göteborg seine Besucher zu jeder Jahreszeit. Die lebendige Küstenstadt ist klein, bietet aber dennoch eine üppige Kultur-Szene mit eleganten Einkaufsstraßen und Großstadtatmosphäre. Mit den täglichen Fährverbindungen der Stena Line von Kiel aus erreichen Sie Göteborg bequem und ausgeruht über Nacht.

### REISEN MIT DER STENA GERMANICA ODER STENA SCANDINAVICA

Ob mit der Stena Germanica, die die Stena Line als erstes Fährschiff auf umweltfreundlichen Methanol-Antrieb umgerüstet hat, oder mit der Stena Scandinavica: Anstatt rund 500 km mit dem Auto zu fahren, genießen die Fahrgäste an Bord ein umfangreiches Unterhaltungsprogramm und betten sich in gemütliche Kabinen zur Nachtruhe – nach Bedarf sogar rollstuhlgerecht. Die Nichtraucherkabinen liegen alle im Oberdeck und sind mit einem eigenen Bad, TV und Klima-Anlage ausgestattet.

Ganz nach Wunsch ist gegen einen Aufpreis weiterer Komfort erhältlich, z.B. Kabinen mit Panoramafenstern, mit eigener Terrasse oder mit Himmelsblick durch runde Dachkuppeln. Je nach Bedarf stehen eigene Haustier-Kabinen mit Auslaufmöglichkeiten auf dem Haustierdeck zur Verfügung.







Die Reise beginnt abends gegen 19 Uhr am Schwedenkai in Kiel – Gelegenheit, ganz in Ruhe das Schiff zu erkunden. Vom Sonnendeck aus genießen Passagiere die frische Meeresbrise und einen tollen Ausblick. Für kulinarische Genüsse sorgen zwei Restaurants mit typisch skandinavischen Gerichten, es gibt Einkaufsmöglichkeiten und ein vielseitiges Abendprogramm, eine stilvolle Bar mit Live-Musik, ein Bordkino und im Sommer das Kinderprogramm mit Coco, dem neugierigen Affen.

Wer am Abend nicht zu lange gefeiert hat, den erwartet nach einer erholsamen Nacht an Bord ein toller Blick auf die Hafeneinfahrt in Göteborg vom obersten Deck aus. Die Fahrt führt vorbei an den südlichen Schären, das sind kleine, zum Teil bewohnten Felseninseln vor der Küste Westschwedens, am Containerhafen und an der Festung Älvsborg auf der Insel Kyrkogårdsholmen, die mit Ausflugsbooten auch besichtigt werden kann. Besonders spektakulär ist die Durchfahrt unter der Brücke Älvsborgbron, unter der das Schiff nur hauchdünn hindurch passt.

### GÖTEBORG – DIE ZWEITGRÖSSTE STADT SCHWEDENS

Gegen 9 Uhr morgens legt das Schiff im Hafen von Göteborg an. Mit dem eigenen Auto – das auf der Fähre transportiert werden kann – erkundet man Westschwedens besonders flexibel. In Göteborg selbst empfiehlt sich dagegen eher in Tagesticket für den öffentlichen Nahverkehr, das bei der Stena Line gleich mitgebucht werden kann. Informativ und äußerst unterhaltsam sind auch Rundfahrten mit den flachen Paddan-Booten durch Wallgräben, Kanäle und den Hafen unter sehr niedrigen Brücken hindurch – so niedrig, dass die Fahrgäste zum Teil den Kopf einziehen oder sich sogar vor ihren Sitz auf den Boden kauern müssen.

Ein ganz besonderes Erlebnis verspricht ab Ende November der Besuch der „Weihnachtsstadt Göteborg“. Die ganze Innenstadt bis hinunter zum Hafen ist festlich geschmückt, es gibt Weihnachtsmärkte mit typisch schwedischen Weihnachtsdelikatessen, Eisflächen zum Schlittschuhlaufen, Konzerte und das größte weihnachtliche Lichterspektakel des Nordens: Jul på Liseberg. Der Vergnügungspark mitten in der Stadt verwandelt sich in ein echtes Wintermärchen mit über fünf Millionen Lichtern, Verkaufsständen mit allerlei Schwedischem, Kunsthandwerk, Karussells, Tieren wie Rentieren, Ponys und Ziegen, Musik und weihnachtlicher Atmosphäre.

Für Weihnachtseinkäufe lockt das Altstadtviertel Haga mit kleinen Boutiquen, besonderen Secondhandgeschäften und Cafés oder das zentral gelegene Shoppingcenter Nordstan, das auch bei schlechtem Wetter mit unzähligen Mode- und Schuhgeschäften, Buchhandlungen und kulinarischen Genüssen zum Bummeln einlädt.

### ZUM KURZURLAUB NACH GÖTEBORG

Mit günstigen Minitrip-Angeboten lädt Stena Line gerade zum Jahresende hin dazu ein, sich eine kurze Auszeit zu gönnen und das vorweihnachtliche Göteborg zu erleben. Nach einer entspannten Reise über Nacht ist den ganzen Tag lang Zeit zum Shoppen, Schlemmen und für Sightseeing in Göteborg, bevor es am Abend voller Eindrücke wieder an Bord und über Nacht zurück nach Kiel geht. Ab dem 26. November servieren die Bordrestaurants ein schwedisches Weihnachtsbuffet mit traditionellen Leckerbissen wie eingelegtem Hering, Julskinka mit Rotkohl und Weihnachtsreis mit Fruchtsauce.

Wer sich über Silvester an Bord verwöhnen lassen will, kann auf der Stena Germanica den Jahreswechsel feiern. Reisebeginn ist wie gewohnt am Abend des 30. Dezembers. Am nächsten Morgen ist nach der Ankunft Gelegenheit, die Sehenswürdigkeiten Göteborgs auf einer Stadtrundfahrt oder auch auf eigene Faust zu erleben, bevor es zum Göteborger Feuerwerk um 17 Uhr wieder zurück an Bord geht. Ab 19 Uhr heißt es dann „Leinen los ins neue Jahr“ bei gutem Essen und toller Stimmung auf der schwimmenden Silvesterparty. Und am Neujahrsmorgen genießen Sie Ihr Frühstück schon wieder mit Blick auf die Kieler Förde.



## 2. Büsumer Lichterwoche im Herbst

LICHTOBJEKTE UND ILLUMINATIONEN IM BÜSUMER ORTSKERN VOM 24. OKTOBER BIS 1. NOVEMBER

2013 wurde der Büsumer Leuchtturm im Rahmen des 100-jährigen Jubiläums in ein buntes Farbenmeer getaucht und 2014 erstrahlten gleich mehrere Gebäude in einem ganz besonderen Licht. In diesem Herbst werden wieder Teile des Büsumer Stadtkerns mit neuester LED-Technik in ein leuchtendes Farbenmeer gehüllt.

Vom 24. Oktober bis 1. November 2015 verwandeln Leuchtskulpturen die Freitreppe am Museumshafen und den neuen Rathauspark jeweils von 16-23 Uhr in eine ungewöhnliche Kulisse. Weitere Illuminationen werden am Leuchtturm, am Vitamaris und an der St. Clemens Kirche zu bewundern sein. Das Wechselspiel erfreut nicht nur die Fotografen, auch Gäste und Einheimische staunen beim Herbstwetter über die schönen Effekte.



TMS Büsum GmbH

Als zusätzliches Angebot bietet der Mini-Maxi-Club während der Lichterwoche nachmittags spezielle Bastelangebote zu diesem Thema an: Neben Laternen können auch Windlichter oder Lichterketten gebastelt werden.

## Ausblick auf die Veranstaltungshöhepunkte 2016

*Noch ist das Jahr nicht zuende, doch im Nordseeheilbad Büsum laufen die Planungen für die Saison 2016 schon jetzt auf Hochtouren. Damit Sie bei Ihren Urlaubsplanungen für das nächste Jahr gleich schon die Veranstaltungshöhepunkte in Büsum mit berücksichtigen können, geben wir Ihnen hier schon einmal einen kleinen Vorgeschmack:*

Am Sa/So, den 26./27. März 2016 begrüßt Büsum den Frühling mit den 4. Büsumer Drachenflugtagen auf der Watt'n Insel in der Familienlagune, 11-18 Uhr.

Sa, den 26. März 2016 gehen die Büsumer Theatermoker außerdem mit der Premiere ihres Theaterstücks an den Start für die neue Saison, im Gäste- und Veranstaltungszentrum, 20 Uhr.

Am Do, den 5. Mai 2016 sorgt das beliebte Shantyfestival ganztägig für maritime Klänge im Büsumer Hafen. Ab Sonntag, den 8. Mai starten die Büsumer Hafenklänge mit regelmäßigen Konzerten bis in den September hinein und vom 5. Juli bis zum 30. August 2016 zieht das Büsumer Sommer Open Air wieder zahlreiche Besucher an den Hauptstrand.

Richtig bunt wird es mit zahlreichen Veranstaltungen im Juli und August auf der Watt-Tribüne. Am Samstag, den 2. Juli startet die NDR1 Welle Nord Sommertour mit der KickOff Veranstaltung in Büsum. Jeden Montag im Juli und August kommen Sie beim Zumba auf der Watt'n Insel in der Familienlagune in Bewegung und am Sonntag, den 10. Juli lernen Sie beim Wassersporttag auf der Watt'n Insel erfrischende Sportarten kennen.

Vormerken sollten Sie sich unbedingt auch schon die 113. Büsumer Kutterregatta im Hafen am 22. bis 24. Juli 2016, das Strandfest am 12. August 2016 und das Reitturnier im Watt am 13. August 2016 am Hauptstrand.

Wir freuen uns auf ein ereignisreiches neues Jahr!



**Restaurant  
Friesen-Deel**  
«Zum Jahresent(d)e Ente»

Das Restaurant und sein Küchenchef gehen andere Wege:  
*Vielfalt ist unsere Stärke und der Gast unsere Leidenschaft!*

Hafenstrasse 8 · 25761 Büsum · 04834 - 3656  
friesen-deel@t-online.de · www.friesen-deel.de



### Büsumer Theehaus

- Klassische Tees und neue Trends
- Feinstes Porzellan aus China
- Kunsthandwerk aus Lateinamerika, Indonesien und Afrika

Südstrand 7b · 25761 Büsum · Tel. 04834 - 96 52 25  
www.buesumer-theehaus.de · info@buesumer-theehaus.de



# Herbstliche und winterliche Veranstaltungen in Büsum



TMS Büsum GmbH

## **Bis Ende Oktober: Ausstellung 875 Jahre Büsum**

Die Gemeinde Büsum feiert in diesem Jahr den 875. Jahrestag der urkundlichen Ersterwähnung. Noch bis Ende Oktober zeigt das museum am meer während der Öffnungszeiten zu diesem Thema eine Postkarten-Ausstellung mit ausführlichen Erklärungen.



## **Mittwoch, 21. Oktober Büsumer Theatermoker „Chez André“**

Letzte Aufführung des diesjährigen Theaterstücks der Büsumer Theatermoker.

Gäste- und Veranstaltungszentrum, 20 Uhr

## **Freitag, 23. Oktober Andreas Neumann „Heinz Erhardt ist Trumpf“**

Eine Hommage an den großen Humoristen Heinz Erhardt mit viel Witz und Originalsketchen präsentiert der Parodist Andreas Neumann. Nach dem Abend werden auch Sie sagen: „Ich war Heinz Erhardt ganz nah!“

Gäste- und Veranstaltungszentrum, 20 Uhr

## **Dienstag, 29. Dezember**

### **Traditionelle Premiere der Büsumer Speeldeel**

Alle Jahre wieder! Auch in diesem Jahr findet traditionell am 29. Dezember die Theaterpremiere der Büsumer Speeldeel statt: Für die kommende Spielzeit steht das Stück „Mit Leevde speelt man nich“ auf dem Programm.

Gäste- und Veranstaltungszentrum, 20 Uhr

## **Donnerstag, 31. Dezember Open Air Silvesterparty**

Beste Musik zum Feiern, Tanzen und Spaß haben vor einer tollen Kulisse: Bei der Open Air Silvesterparty an der Freitreppe am Museumshafen genießen Gäste eine großartige Party direkt am Weltnaturerbe Wattenmeer. Ein vielseitiges gastronomisches Angebot versorgt den kleinen Hunger und großen Durst.

Freitreppe am Museumshafen, 20-2 Uhr

## **Freitag, 1. Januar Traditionelles Neujahrsbaden**

Rein in die Badehose und ab ins erfrischende Nass – im Sommer kann das jeder, doch so mutig, mit dem Gang in die Nordsee das neue Jahr zu begrüßen, sind nur die Büsumer Gäste! Wem das Wasser zu kalt ist, der kann sich ab 14 Uhr bei einem leckeren Glühwein aufwärmen und das Rahmenprogramm genießen. Ab 15 Uhr heizt DJ Ardo den Besuchern mit heißen Rhythmen ein.

Anmeldung von 14-16.45 Uhr an der Info-Hütte, das Anbaden startet um 17 Uhr am Hauptstrand.

Karten für Veranstaltungen sind an der Theaterkasse im Gäste- und Veranstaltungszentrum, Südstrand 11, T 04834 – 909 114 oder im Internet unter [www.buesum.de](http://www.buesum.de) erhältlich.

# Herbstzeit = Erkältungszeit

VORBEUGEN IM GESUNDHEITS- UND THALASSOZENTRUM VITAMARIS

Vor allem jetzt in der Herbst- und Winterzeit ist unser Immunsystem besonders gefordert. Meerwasser-Inhalationen und Meerwasserwannenbädern im Gesundheits- und Thalassozentrum Vitamaris können dazu beitragen, unsere Abwehrkräfte zu stärken.

Reine Meerwasserinhalationen gibt es zur Behandlung chronischer, aber auch akuter Erkrankungen auf Rezept oder auch frei verkäuflich. In Einzelinhalation wird steriles Meerwasser mit moderner Technik in feinsten Verteilung (Vernebelung) intensiv in die Atemwege gebracht. Das Meerwasser mit einem Salzgehalt von deutlich mehr als 1% wirkt schleimlösend und expektorierend und ist nur in Heilbädern erhältlich.

Die positive Wirkung von Meerwasserwannenbädern auf unser Immunsystem wird durch medizinische Zusätze noch verstärkt. Heublume oder Melisse wirken immunstärkend oder beruhigend, Fichtennadel fördert die Durchblutung.

Genießen Sie die Kraft des Meeres im Vitamaris!



## AKTION IM HERBST UND WINTER:

Vom 1. Oktober bis zum 31. Dezember erhalten Sie die 5er-Karte Inhalation für 40,- Euro oder 3 Meerwasserwannenbäder mit Zusatz der Wahl für 59,- Euro.

**büsum\***  
Nordsee-Heilbad

# BADE- UND SAUNASPASS

im Piraten Meer Büsum

- Meerwasser-Wellenbad mit Nordseebrandung
- Erlebnisbecken mit Attraktionen
- Beheiztes Außenbecken mit Attraktionen
- 110 m lange Wasserrutsche
- Whirlpool und Kinderbecken
- 1.000 m<sup>2</sup> Saunalandschaft mit 3 Indoorsaunen, 1 Blockhaussauna mit Meerblick und Dampfbad

Südstrand 9, 25761 Büsum  
Tel. 0 48 34 / 909-133  
www.piratenmeer.de

Das Erlebnisbad für Abenteurer und Erholer

**büsum\***  
Nordsee-Heilbad

# Vitamaris

Wellness • Fitness • Therapien **Büsum**

Kuren, Rezeptambulanz, Hausbesuche,  
Schlick- und Meerwasserbehandlungen

Gesundheits- und Thalassozentrum Vitamaris  
25761 Büsum, Telefon 04834-909-124



# „Deichgrafen-Schmarrn und Dithmarscher Deern“

ALTE UND NEUE REZEPTE MIT BROT UND BACKWAREN VON KALLE-BÄCKER

Brot ist ein Grundnahrungsmittel und in keinem anderen Land gibt es so viele Brot- und Brötchensorten wie in Deutschland. Die Deutsche Brotkultur wurde 2014 sogar in das bundesweite Verzeichnis des immateriellen Kulturerbes eingetragen und hat damit Chancen, als Weltkulturerbe in das internationale Verzeichnis der UNESCO aufgenommen zu werden – mit stattlichen 3200 Brotrezepten aus ganz Deutschland.

Backwaren genießt man zum Frühstück oder als Brotzeit, als Beilage oder am Nachmittag zur Kaffeestunde. Aber kaum einer weiß heute noch, dass sich aus Brot, Brötchen und sogar Kuchen leckere Gerichte zaubern lassen. Und das auch mit Backwaren, die man gerne als „altbacken“ bezeichnet. Nachdem Kalle-Bäcker seinen Kunden über zwei Jahren eine Rezeptkartenserie präsentiert hat, erscheint nun das Kochbuch „Deichgrafen-Schmarrn und Dithmarscher Deern“, das diese Rezepte bündelt und ergänzt. Manche der rund 70 Rezepte in diesem Kochbuch wurden kreativ neu erfunden, andere fanden schon zu Großmutterns Zeiten Verwendung, als man mit Lebensmitteln noch achtsamer umging. Daher können auch viele Rezepte problemlos mit Brot- oder Backwarenresten zubereitet werden. Mit diesem Buch und ein paar weiterführenden Tipps soll verdeutlicht werden, dass Brot wertvoll und „zu gut für die Tonne“ ist.



Das Kochbuch ist übersichtlich in die Kategorien Vorspeisen, Suppen, herzhafte und süße Hauptgerichte sowie Desserts, Saucen und Verwertungstipps gegliedert. Hier ist für jeden Geschmack etwas dabei. Zur Orientierung wurden die Gerichte außerdem mit den hilfreichen Labeln „vegan/vegetarisch“, „traditionell“ und „laktosefrei“ gekennzeichnet.

Das Kochbuch wird ab November über folgende Vertriebswege erhältlich sein: in allen Kalle-Bäcker-Filialen, im Online-Shop auf [www.kallebaecker.de](http://www.kallebaecker.de) und auf der Facebook-Seite von Kalle-Bäcker [www.facebook.com/kallebaecker](https://www.facebook.com/kallebaecker) sowie im Museum Haus Peters in Tetenbüll.

**Bei uns finden Sie:**

- ein gemütliches Ambiente
- leckeres, preiswertes Essen
- freundlichen Service
- kanadische Holzofenwärme



*Dithmarscher Grillscheune*

Sönke Bothmann  
Dellbrück 8  
25704 Bargenstedt

Wir bitten Sie um telef. Vorbestellung unter Tel. 04806 - 364

Weitere Termine auf: [www.dithmarscher-grillscheune.com](http://www.dithmarscher-grillscheune.com)



[www.kallebaecker.de](http://www.kallebaecker.de)




Besuchen Sie das KOHLOSSEUM, hier ist für jeden etwas

**Sie suchen ein Geschenk!**  
Bei uns bekommen Sie auch Präsentkörbe mit Spezialitäten aus der Region.



**Bauernmarkt ♦ Krautwerkstatt ♦ Museum**  
Bahnhofstraße 20, 25764 Wesselburen Tel. 04833-458 90 [www.kohlosseum.de](http://www.kohlosseum.de)

NACH DEM ORIGINAL-REZEPT VON TANTE MINNA.



Bäcker mit Laib und Seele.



GROSSE ADVENTAUSSTELLUNG ERÖFFNET







## Wohnideen Mehl

INSPIRATION FÜR HAUS UND GARTEN, MODE UND WAFFELCAFÉ

Eine Fülle an Möbeln und Inspiration für Haus und Garten, dänische Mode und ein Waffelcafé erwarten Sie bei Wohnideen Mehl in Nindorf bei Meldorf. Inhaberin Manuela Mehl hat immer wieder neue Ideen für die Gestaltung der eigenen vier Wände sowie Dekotipps, die sie gern an ihre Kunden weiter gibt.

Die hochwertigen Ledermöbel im Vintage-Stil entstehen in eigener Produktion. Sie vermischen klassisches Design mit modernen Elementen und zeichnen sich durch langlebige Materialien wie glattes Rindsleder und hartes Vollholz aus.

Seit 1991 fertigt das Team um Manuela Mehl außerdem Strandkörbe und Gartenmöbel sowie Dekobjekte aus Teakholz, die besonders wetterbeständig sind. Neben der Eigenproduktion führt Wohnideen Mehl auch Gartenmöbel und Sonneninseln von La Casa und Domus Venture.

Wer skandinavische Mode zu schätzen weiß, sollte sich auch in der Modeabteilung einmal umsehen. Die dänische Marke nü zeichnet sich durch Naturmaterialien in hochwertiger Verarbeitung in nordischem Stil aus. Daneben gibt es eine Fülle von Deko- und Geschenkartikeln, die das Team von Wohnideen Mehl bei Bedarf auch schön verpackt.

Das Waffelcafé inmitten der Wohnausstellung lädt dazu ein, beim Ladenbummel eine Pause einzulegen und die vielen Ideen noch einmal Revue passieren zu lassen. Frisch gebackene Belgische Waffeln mit leckeren Früchten der Saison sorgen für eine süße Verführung, pikante Waffeln mit Lachs und Schmand, Schinken und Käse oder Pizza-Waffeln dienen als herzhafter Snack.

Lassen Sie sich inspirieren!

### ÖFFNUNGSZEITEN:

Mo-Fr 10-18 Uhr, Sa 10-16 Uhr.

### Wohnideen Manuela Mehl

Hauptstr. 51, 25704 Nindorf bei Meldorf  
T 04832 – 52 78, [www.mehl-wohndeiden.de](http://www.mehl-wohndeiden.de)

# Bestens vorbereitet auf den Winter mit der Kleinen Lachmöwe

SKANDINAVISCHES MODE UND OUTDOORBESKLEIDUNG FÜR GROSS UND KLEIN



Mit der farbenfrohen und absolut widerstandsfähigen Kleidung aus der Kleinen Lachmöwe kann die kalte Jahreszeit gar nicht schnell genug kommen. Dafür sorgen unter anderem die gerade neu eingetroffenen Jacken und Mäntel aus gewalkter Wolle von Mufflon – ein Naturprodukt aus Schleswig-Holstein! Die natürlich schöne Marke bereichert das sehr umfangreiche Sortiment für jede Wetterlage für Groß und Klein.

Hier finden Sie unkonventionelle Lieblingsteile aus nordischen Ländern wie Dänemark, Schweden, Finnland und England, GOTS (global organic trade standards) zertifizierte fairtrade Mode und aus schadstofffreier Baumwolle hergestellte Baby- und Kindermode. Neu im Programm ist auch die farbenfrohe Marke Viller-valla aus Schweden.

Lassen Sie sich angenehm überraschen und kommen Sie einfach mal zum Bummeln vorbei!

## ÖFFNUNGSZEITEN:

Mo, Mi, Sa 9-13 Uhr, Di, Do, Fr 9-18 Uhr.

## Kleine Lachmöwe

Besonders nordisch, natürlich!

Zingelstr. 16 (untere Fußgängerzone), 25704 Meldorf  
T 04832 – 600 4224, [www.kleine-lachmöwe.de](http://www.kleine-lachmöwe.de)

1. November 2015 verkaufsoffener Sonntag von 12 bis 17 Uhr. An diesem Wochenende haben wir nette Herbstangebote für Sie. Schauen Sie auf facebook Kleine Lachmöwe, oder aber auch auf [kleine-lachmöwe.de](http://kleine-lachmöwe.de)!

Appartements in St. Peter-Ording  
Ferienhäuser | Ferienwohnungen | Appartements  
– *Ihr Zuhause an der Nordsee* –

Telefon 04863 - 4191  
[www.appartements-stpeterording.de](http://www.appartements-stpeterording.de)  
Wittendüner Allee 19 | 25826 St. Peter-Ording




**THALAMEGUS**  
Das ganz besondere Lokal.  
Eine sehr interessante Sammlung eines alten Seefahrers!  
Täglich geöffnet von 18.30 bis 1.00 Uhr  
Im Bad 87 · 25826 St. Peter-Ording · Telefon 04863 - 20 70



**ESSZIMMER**  
Sankt Peter-Ording

Esszimmer im Hotel Zweite Heimat  
Am Deich 41, | 25826 St. Peter-Ording  
Tel. 04863-47489120  
Täglich 12-22 | Frühstück 7.30-11

**Aktueller**  
Kulinarischer Kalender  
online unter:  
[www.esszimmer-spo.de](http://www.esszimmer-spo.de)



## smart-hotel-spo

SIMPLY THE BEST

Eine individuelle Urlaubsgestaltung ohne feste Zeitpläne macht das smart-hotel-spo in Sankt Peter-Ording konkurrenzlos. „Smart“ steht für puren Urlaub: schlicht, angesagt und unschlagbar günstig. Die hellen und modern eingerichteten Doppelzimmer sind jetzt in der Zwischensaison schon ab 59,- Euro zu haben, und im Winter sogar ab 39,- Euro pro Nacht. Das Konzept ohne „Schnick-Schnack“ kommt richtig gut an: Seit seiner Eröffnung im März 2013 hat das smart-hotel-spo bereits seine Liebhaber gefunden.



Rund um die Uhr steht der Check-In für den freiheitsliebenden Gast offen. Lassen Sie den Tag auf sich zukommen und verschwenden Sie keinen Gedanken an feste Tageszeiten. Langschläfer genießen die himmlische Ruhe, denn hier schaltet niemand morgens ab 8 Uhr den Staubsauger ein. Auf liebevollen Service brauchen Sie dennoch nicht zu verzichten, zum Beispiel beim reichhaltigen Frühstück im Frühstückshotel Eickstädt gleich um die Ecke.

Die atemberaubende Naturkulisse und das umfangreiche Freizeitangebot machen den Urlaubsort für Sportler, Familien und Ruhesuchende gleichermaßen attraktiv. Das flexible Angebot smart-hotel-spo kommt da gerade recht: Viele der ersten Gäste sind bereits Wiederholungstäter.

smart-hotel-spo und AM MEER verlosen 2 Nächte für zwei Personen im Standardzimmer. Einzulösen bis 31.01.2016. Einfach eine Karte mit „smart“ schicken an: Westformart, Große Straße 19, 25797 Wöhrden. Oder per E-Mail an: [info@westformart.de](mailto:info@westformart.de) | Einsendeschluss: 31.12.2015

### smart-hotel-spo

Waldstr. 11, 25826 St. Peter-Ording  
T 04863-950 44 33  
[info@smart-hotel-spo.demar](mailto:info@smart-hotel-spo.demar)  
[www.smart-hotel-spo.de](http://www.smart-hotel-spo.de)



1913-heute

für die Gesundheit!

## Ganzheitliche Medizin an der Nordsee

### Willkommen in der DRK-Nordsee-Reha-Klinik Goldene Schlüssel



- Rehabilitation
- Anschlussheilbehandlung
- Pneumologie, Kardiologie, Gastroenterologie, Orthopädie, Onkologie, Dermatologie/Allergologie, Naturheilverfahren, Umweltmedizin
- Privatambulanz
- Gesundheitsurlaub für Selbstzahler:
  - Aktivwoche Original u. Work-Life-Balance (Krankenkassenzuschuss möglich)
  - Winterspezial „Steife Brise“



### Wir beraten Sie gerne:

DRK-Nordsee-Reha-Klinik  
Goldene Schlüssel  
Fachklinik für interdisziplinäre  
Ganzheitsmedizin  
Im Bad 102 • 25826 St. Peter-Ording  
☎ 04863 7020 • E-Mail: [info-spo@drk-sh.de](mailto:info-spo@drk-sh.de)

[www.drk-nordsee-reha-klinik.de](http://www.drk-nordsee-reha-klinik.de)

## Kite-Power-Shop in SPO

ALLES FÜR KITE, KITESURFEN UND STRANDBUGGY

Im Ortsteil Ording, keine 100 Meter vor der Strandüberfahrt, bietet der Kite-Power-Shop reichlich Auswahl für alle Kitesportarten. Inhaber Hape Ulmer weiß wovon er spricht, wenn er seine Kunden berät. Er ist selbst begeisterter Buggy-Fahrer und Kitesurfer und kann jedem - vom Anfänger bis zum Profi - fachlich kompetent die zu ihm passenden Kites, Buggys oder Landboards empfehlen. Dabei greift er nicht nur auf seine eigenen Erfahrungen zurück, sondern nutzt auch gerne den Input von der ansässigen Buggyfahrschule und dem Kitesurf-Instruktor, mit denen er aktiv zusammenarbeitet.

Egal ob Powerkiter, Buggypiloten oder Kitesurfer: Am Strand geht immer mal etwas kaputt oder es ist auf die Schnelle ein größerer oder kleinerer Kite nötig, oder es wurde etwas Wichtiges zu Hause vergessen, so dass der Kite-Urlaub zu scheitern droht. Dann ist der Kite-Power-Shop die richtige Anlaufstelle - während der Saison an sieben Tagen die Woche. Und selbst wenn Hape nach Feierabend am Strand unterwegs ist, ist er immer gerne bereit, noch den ein oder anderen Tipp zu geben, bevor er sich in seinen Buggy setzt oder sich zum Kitesurfen in die Nordsee stürzt.

Im Online-Shop [www.kite-power-shop.de](http://www.kite-power-shop.de) kann man auch bequem von zuhause aus bestellen und sich beliefern lassen!



the best choice for your kitebag

# Kite-Power-Shop.de

Kites - Buggy - Kitesurfing - Mountainboards & more

Kite-Power-Shop  
am Deich 21  
25826 St. Peter Ording  
Tel.: 04863 - 4788900  
[www.kite-power-shop.de](http://www.kite-power-shop.de)

während der Saison 7 Tage die Woche geöffnet



## Schöne Ferien in St. Peter- Ording

vermittlung mit 

**NORDSEE** appartements



Oliver Viedt · Badallee 6 · 25826 St. Peter-Ording  
Telefon: 04863 1273 · Fax: 04863 2933  
[www.nordsee-ferien.com](http://www.nordsee-ferien.com)

## Ganzjähriger Genuss auf Eiderstedter Art

IN DEN JEVER STUBEN BLEIBEN KEINE WÜNSCHE OFFEN

Sollte der vielzitierte Begriff vom stimmigen Preis-Leistungsverhältnis irgendwo einen Ursprung haben: In den Jever Stuben könnte es gewesen sein. Nur einen Katzensprung vom Südstrand entfernt liegt das Restaurant. Hier gibt es keine Vor-, keine Nach- und keine Null-Saison, wir haben das Lokal für Sie offen, rund ums ganze Jahr.

Die Küche pflegt die ländliche Kost nach Eiderstedter Rezepten, frischer Fisch und einheimisches Fleisch sind Garant für einen Genuss für Jung und Alt. Die mit frischesten Zutaten punktgenau zubereiteten Speisen sind immer wieder ein Geschmackserlebnis. Zahlreiche erlesene Weine stehen als Begleiter genauso wie ein gepflegtes Glas Jever Pils vom Fass zur Verfügung.

In den Jever Stuben speist man an blank geschauerten Tischen und erfreut sich an der reichhaltigen Speise- und Getränkekarte. Im Sommer gibt es eine zusätzliche Mittagskarte und saisonale Zusatzkarten. Sollten dennoch Wünsche offen sein, sind wir bemüht, diese für Sie zu erfüllen.

*Jever Stuben – für Abende, die man nicht vergisst!*

Einfach mal schlemmen  
„Schwyzer Rösti“- Spezialitäten, Lamm-, Steak- und Fischgerichte

... AUS LIEBE AM KOCHEN



Fischerstr. 1 · 25836 Garding · Tel.: 04862 - 256 · Fax: 104291  
[www.kerlins-kupferpfanne.de](http://www.kerlins-kupferpfanne.de) · Tägl. 11:00 - 22:00 · Mi. Ruhetag

Für Abende, die man nicht vergisst!

Restaurant · Jever Stuben

# BENEN DIKEN

Das gemütliche Lokal für die ganze Familie!

Unsere Küche ist von 11.30 - 14.00 Uhr  
und von 17.00 Uhr - 22.00 Uhr geöffnet

Badallee 29, 25826 St. Peter-Ording

Telefon (04863) 1550

Wir freuen uns auf Ihren Besuch!








## Restaurant Esszimmer

GEMÜTLICHE STUNDEN IN DER KALTEN JAHRESZEIT

In der kälteren und dunkleren Jahreszeit kehrt etwas Ruhe ein in Ording. Aber auch im Herbst und Winter haben einheimische Spaziergänger, Urlauber und Tagesgäste den kleinen Ortsteil für sich entdeckt. Nicht zuletzt, weil er jetzt auch gastronomisch etwas zu bieten hat: Das Restaurant Esszimmer im Hotel Zweite Heimat.

Im Restaurant Esszimmer genießt man sein Essen in gemütlicher, heimeliger Atmosphäre, fast wie zu Hause. Regionale und saisonale Speisen bestimmen die Speisekarte. Der regionale Bezug zu Eiderstedt wird hier konsequent umgesetzt: Der Fisch wird in Tönning eingekauft, der Käse kommt aus Tetenbüll und die Kartoffeln aus Kating.



Und in der ruhigeren Jahreszeit gibt es im Esszimmer neben der Tages- und Abendkarte noch weitere kulinarische Highlights. So gibt es z.B. jeden Monat ein wechselndes saisonal passendes 5-Gang-Menü. Einmal in der Woche gibt es einen speziellen Fondue-Abend und ein besonderes „Steak und Meer“-Menü. An den Samstag-Nachmittagen kann man sich leckere Waffeln im Esszimmer selber backen und es sich am Kamin gemütlich machen. So lässt sich die kalte Jahreszeit aushalten!

Nähere Informationen zum kulinarischen Kalender im Esszimmer finden Sie unter [www.esszimmer-spo.de](http://www.esszimmer-spo.de). Das Esszimmer-Team freut sich auf Sie!

### ÖFFNUNGSZEITEN:

Küche täglich 12-22 Uhr,  
Frühstücksbuffet täglich 7.30-11 Uhr.  
An den Abenden empfiehlt sich eine Reservierung.

### Restaurant Esszimmer im Hotel Zweite Heimat

Am Deich 41  
25826 St. Peter-Ording  
T 04863 – 47 48 91 20



## TWILLING | SPO HOTEL GARNI

ZIMMER UND APPARTEMENTS  
KURZ VORM STRAND

STRANDWEG 10  
25826 ST.PETER-ORDING  
TEL. (0 48 63) 96 63-0  
[WWW.TWILLING.DE](http://WWW.TWILLING.DE)





## Zu Gast im TWILLING|SPO

ST. PETER-ORDING IM HERBST UND WINTER ERLEBEN

Bald zeigt St. Peter-Ording seine rauhe Seite, die aber nicht minder reizvoll ist. Mögen Sie klirrend klare Nordseeluft und einsame Strände im Winter, oder lieben Sie Spaziergänge durch den herbstlichen Ordinger Wald? So können Sie den Herbst/Winter in St. Peter erleben.

Und das TWILLING|SPO ist dafür der ideale Ausgangspunkt! Gegenüber von Wald und Dünen gelegen und nur wenige Schritte vom wohl größten Sandstrand Europas entfernt. Auch zu den Geschäften, Restaurants und der Dünentherme sind es nur einige Minuten zu Fuß.

Wir bieten Ihnen für einen gemütlichen Aufenthalt in großzügigen Zimmern, wahlweise mit Balkon und Badewanne, allen Komfort inkl. kostenlosen WLAN. Ein reichhaltiges, warm/kaltes Frühstück-Buffet mit täglich wechselnder Auswahl und vielen heimischen Spezialitäten wird jeden Morgen liebevoll und frisch zubereitet. Hausgemachte Kuchen, Ben&Jerrys Eis, Bio Kaffee Spezialitäten und eine große Auswahl an Getränken runden am Nachmittag in entspannter Atmosphäre bei Kerzenschein einen erlebnisreichen Tag ab.

Das TWILLING|SPO freut sich auf Sie und auch Ihre Vierbeiner sind herzlich willkommen.

### TWILLING|SPO

Strandweg 10, 25826 St. Peter-Ording  
T 04863 – 96 63 0  
www.twilling.de

### LILLE HUS

Exklusive Ferienwohnungen  
Lehnsmanweg 4, 25826 St. Peter-Ording  
www.lillehus-spo.de

Werden Sie unser Fan auf facebook!

**Kleine Lachmöwe**  
Mode für Pfützenspringer und Deichstürmer

Die neue Herbst/Winter-Mode ist da!

Skandinavische Mode & Outdoorbekleidung für Kinder und Erwachsene: [www.kleinelachmoewe.de](http://www.kleinelachmoewe.de)

Zingelstr. 16 (Fußgängerzone), Meldorf, (04832) 600 42 24  
Öffnungszeiten: Mo, Mi, Sa 9–13 Uhr, Di, Do, Fr 9–18 Uhr

Partners: Fred's World, AlbaBaby, frugi, rACOON, Esmas, elklina, LACOSTE, KATYDAYS, jules, maxomorra, HUNNEL, #PINSTER & PHILIPPE, STYL ROSEN RADICALS, duckfeet, HANNA, and others.

### IMPRESSUM

#### PROJEKT-LEITUNG

Anuschka Horns

#### REDAKTION

Hanna Düring (hd)  
Anuschka Horns

#### LAYOUT

Paul Berndt  
www.bueropaul.de

#### TITELBILD

Fotolia.com

#### ERSCHEINUNGSWEISE

Verteilung erfolgt gratis  
Erscheint 4x im Jahr

#### HERAUSGEBER

Westformart (UG)  
Große Straße 19  
25797 Wöhrden  
T 04839 - 95 34 01  
F 04839 - 95 34 02  
info@westformart.de  
www.westformart.de

© 2015 by Westformart  
Alle Rechte vorbehalten

Veranstaltungshinweise ohne Gewähr  
Namentlich gekennzeichnete Beiträge geben nicht unbedingt die Meinung der Redaktion wieder. Zugewandte Artikel können von der Redaktion bearbeitet und gekürzt werden. Für unverlangt eingesandte Manuskripte, Fotos usw. wird keine Haftung übernommen. Das Recht zur Veröffentlichung wird prinzipiell vorausgesetzt.

Nachdruck, Vervielfältigung und elektronische Speicherung (auch in Teilen) nur mit schriftlicher Genehmigung. Westformart UG übernimmt keinerlei Haftung für die Richtigkeit der jeweiligen Anbieter. Die Angebote sind in Teilen unverbindlich.

Alle Angaben ohne Gewähr. Preis- und Angebotsänderungen sowie Irrtümer vorbehalten.

Stand: März 2015





In ruhiger Lage erwarten Sie gemütliche und großzügige Hotelzimmer, ein reichhaltiges Frühstücksbuffet, unser idyllischer Garten mit Strandkörben sowie eine herzliche und sonnige Atmosphäre. Wir freuen uns zu jeder Jahreszeit auf Sie!

# Landhaus Ellerbrock

*Das charmante Hotel garni mit der besonderen Note*

Friesenstraße 5 - 7 · 25826 Sankt Peter-Ording · Tel.: 04863 - 478200 · Fax: 04863 - 47820199

Mail: [info@landhaus-ellerbrock.de](mailto:info@landhaus-ellerbrock.de) · URL: [www.landhaus-ellerbrock.de](http://www.landhaus-ellerbrock.de)





Ein Ticket für bis  
zu vier Personen +  
Mietwagen.

# Sparen Sie sich den Autozug.

Entdecken Sie einen ganzen Tag lang Sylt – per Bahn  
und Mietwagen. Einfach in einem unserer  
Reise-Punkte oder online buchen.

[www.nob.de](http://www.nob.de)



Willkommen im Norden!